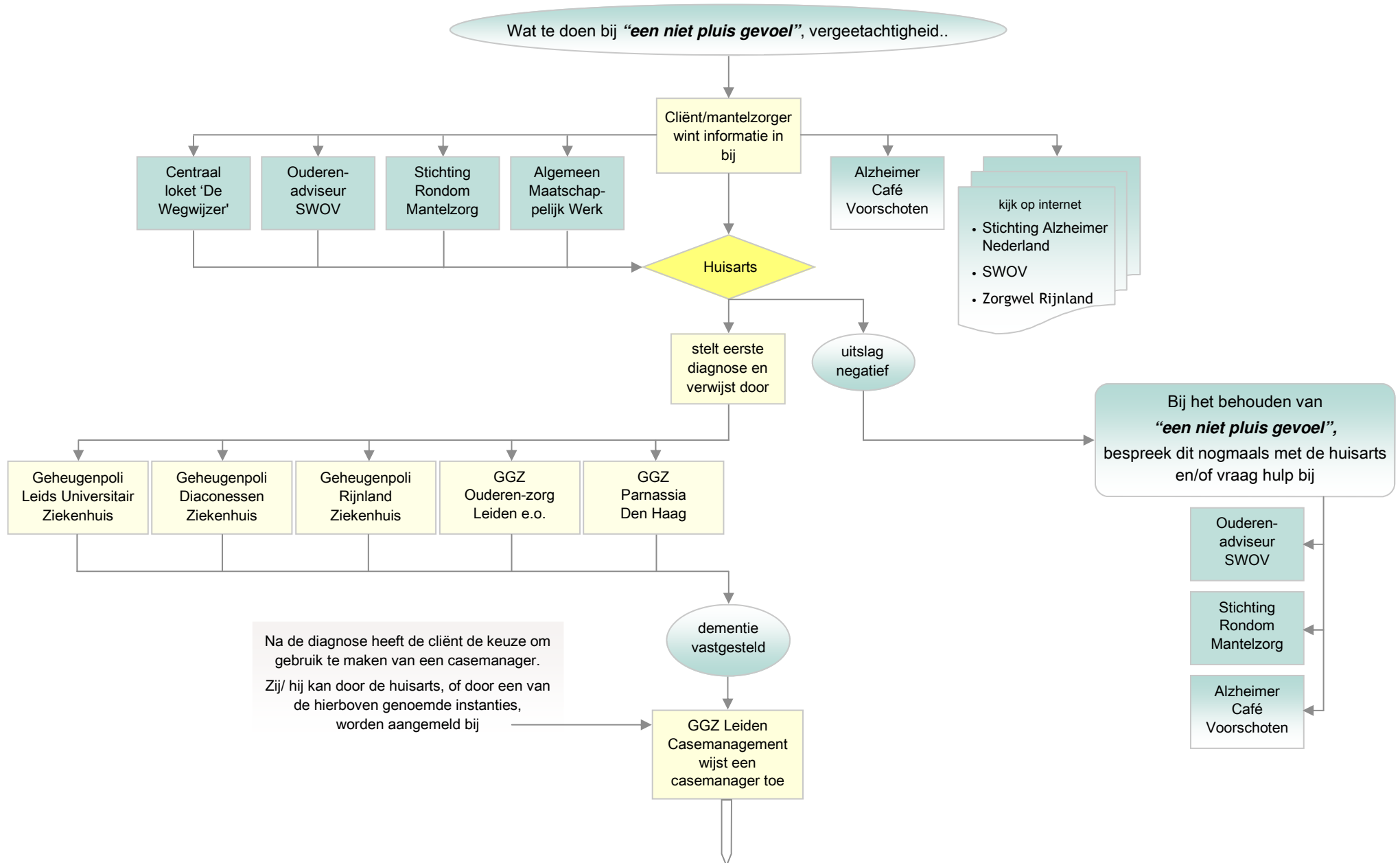
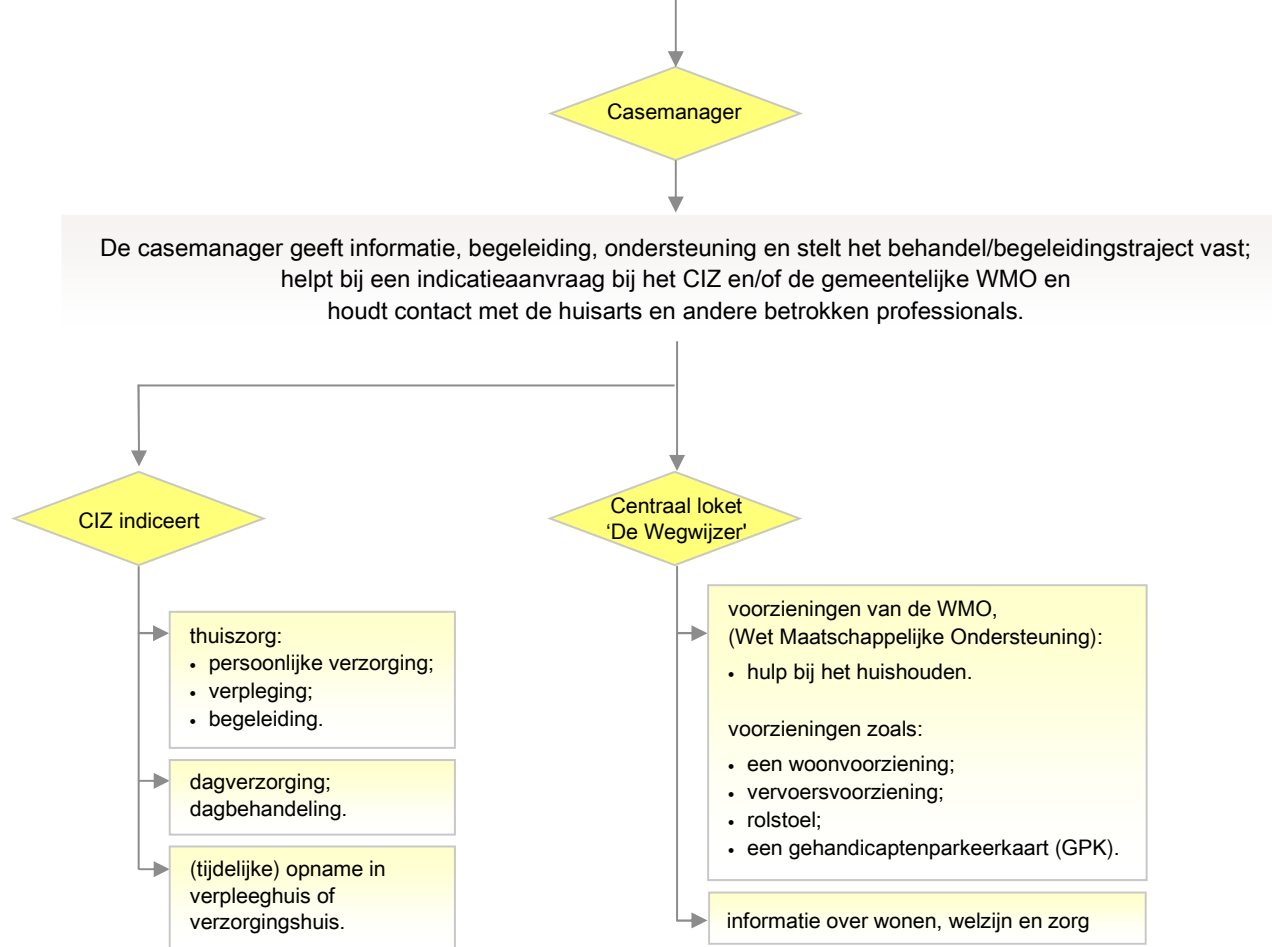


DEMENTIEWIJZER Voorschoten

Alle verschijnselen van dementie wijzen erop dat denkprocessen niet meer goed verlopen.
Het gaat bv. om geheugenverlies, moeite met aangeleerde vaardigheden en verandering in gedrag.





Algemeen Welzijn

Naast de reeds ingezette zorg kunt u tevens beschikken over:

- permanente begeleiding en ondersteuning;
- algemeen en breed advies;
- vrijwillige hulp;
- lotgenotencontact, meer achtergronden;
- praktische informatie.

